

G-motion

Мотор-редукторы



проверенные и испытанные, надежные, универсальные



Lenze

Инновационные мотор-редукторы

Lenze G-motion

Устройства G-motion - ряд проверенных, испытанных и универсальных мотор-редукторов, использующие все стандартные конструкции передач.

Мотор-редукторы G-motion универсальны, кроме этого, существуют много опций на входе и выходе редуктора, которые придают им еще большую универсальность.

Типы редукторов

В программу поставок входят:

- ▶ Цилиндрические редукторы
- ▶ Цилиндрические плоские редукторы
- ▶ Конические редукторы
- ▶ Цилиндрическо-конические редукторы
- ▶ Цилиндрическо-червячные редукторы
- ▶ Планетарные серворедукторы

Число оборотов

Широкий диапазон передаточных чисел в комбинации с малым шагом позволяет выбрать оптимальный вариант редуктора в соответствии с требуемыми параметрами процесса.





G-motion const

Мотор редукторы и редукторы с постоянным числом оборотов на выходе



G-motion atex

Мотор-редукторы и редукторы согласно директиве АТЕХ



G-motion m-var

мотор-редукторы с механическим регулированием числа оборотов



G-motion motec

Мотор-редукторы с интегрированным Частотный преобразователь 8200 motec



G-motion servo

Динамичные мотор-редукторы



G-motion EHB

Мотор-редукторы для электрических дорог

Приводы Lenze можно встретить везде. И в строительном оборудовании, и в складском оборудовании - наши приводы впечатляют своей способностью адаптироваться к требуемому оборудованию или к параметрам производственного процесса.

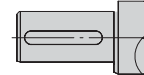
Это становится возможным благодаря универсальной модульной структуре редукторов, которая предоставляет Вам все варианты, которые Вы пожелаете. С множеством опций по входу и выходу возможно получение дополнительных функций, которые облегчат интегрирование редукторов в Ваше оборудование.

Мотор-редукторы G-motion охватывают широкие пределы мощности от 0,06 до 4 5 кВт .

Оптимизированные профили зубчатой передачи и шлифованные зубья обеспечивают низкий уровень шумов и малый люфт. Редукторы компактны, что позволяет создавать малогабаритные конструкции. Стандартные двигатели поставляются с уровнем защиты IP55 и удовлетворяют требованиям по классу эффективности EFF 2 . Благодаря применению силовой изоляции класса F (используемой в соответствии с классом В) и встроенных датчиков температуры, двигатели отличным образом подходят для работы с преобразователем частоты.

Мотор-редукторы G-motion пользуются известностью за их высокие стандарты качества, что позволяет пользователю извлекать выгоду для своего оборудования на протяжении всего срока службы .

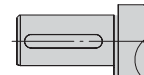
Сплошной вал



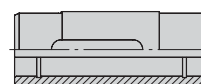
Выходной фланец



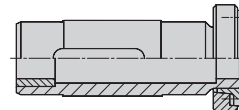
Сплошной вал



èOî°È, #î



Полый вал с насадным диском



Выходной фланец



Устройство
плавного пуска
двигателя
starttec



Цилиндрические мотор-редукторы GST
0,06 ... 45 kW
≤ 6000 Nm



Цилиндрические плоские мотор-редукторы GFL
0,12 ... 45 kW
≤ 11300 Nm



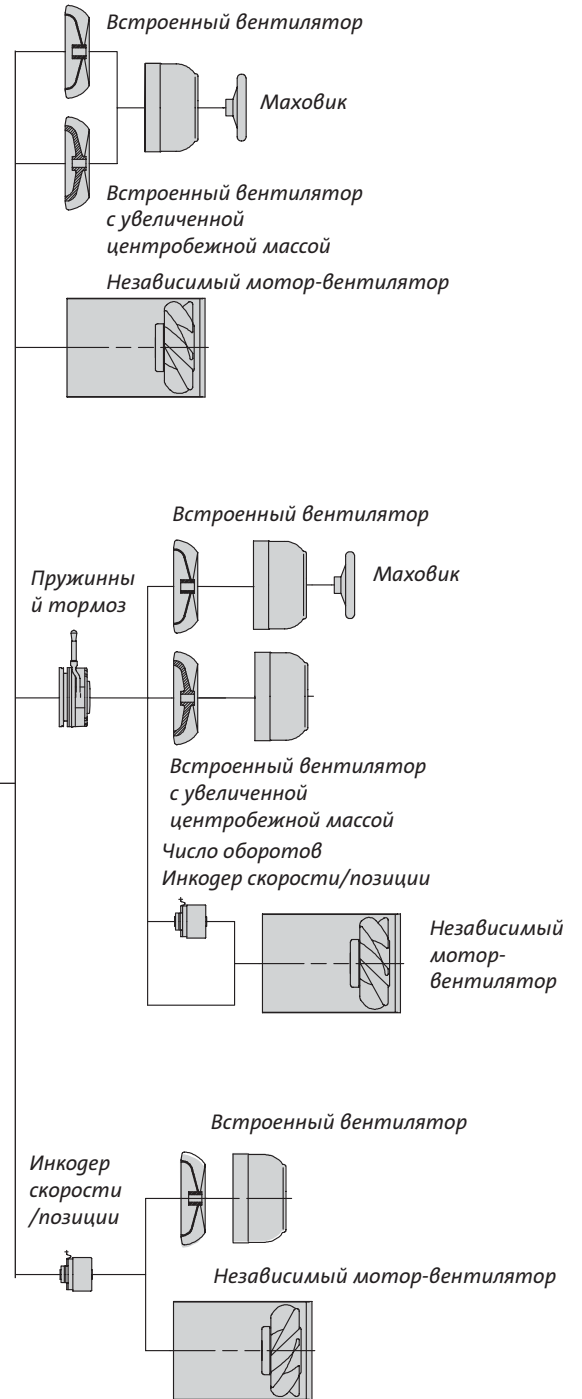
Конические мотор-редукторы GKR
0,06 ... 7,5 kW
≤ 450 Nm



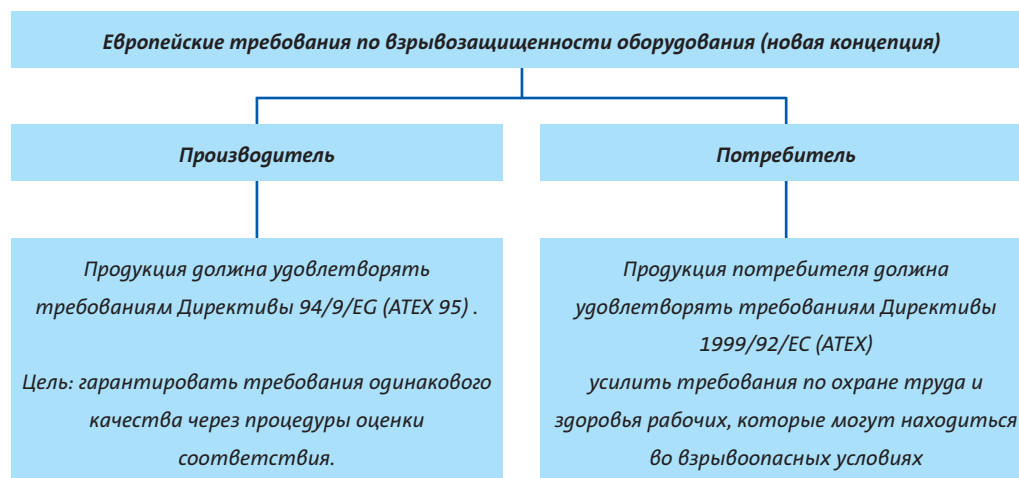
Цилиндрическо-конические мотор-редукторы GKS
0,12 ... 45 kW
≤ 11800 Nm



Цилиндрическо-червячные мотор-редукторы GSS
0,12 ... 15 kW
≤ 1250 Nm



Atex унифицирует нормы взрывозащиты в Европе



Европейская директива АТЕХ вступила в силу с 1 июля 2003 года и регулирует использование взрывозащищенного оборудования.

Lenze может производить редукторы и мотор-редукторы во взрывозащищенном исполнении, которое соответствует требованиям Директивы Аtex и позволяет, таким образом, упростить приемосдаточные испытания машин и оборудования.

Редукторы:

- ▶ АТЕХ категория 2 для тепловых классов Т3 и Т4
- ▶ редукторы рассчитаны на мощность до 45 кВт
- ▶ все редукторы категории 2 имеют окно для наблюдения за уровнем масла
- ▶ используются только синтетические смазочные материалы

Двигатели

- ▶ двигатели категории 2G, 2D и 3G, 3D
- ▶ По входу возможно применение переходников для IEC-двигателей.



Мотор-редуктор со встроенным преобразователем частоты

Встроенный преобразователь частоты 8200 motec предоставляет отличные возможности для создания децентрализованных приводных систем.

Существенное уменьшение времени на монтажные и пуско-наладочные работы, а также длины экранированных кабелей - вот две главные причины, почему децентрализация становится все более привлекательной для системотехников, занимающихся приложениями, связанными с обработкой материалов, по сравнению с обычными решениями. Прочные двигательные инверторы хорошо оснащены. Корпус с уровнем защиты IP55 соединяется с мотор-редуктором из ряда G-motion и обеспечивает успешную работу даже в тяжелых окружающих условиях.

Преимущества, создаваемые модульностью ряда мотор-редукторов, успешно позволяют комбинации механической системы и электронного привода стать неотъемлемой частью многих применений. Благодаря применению

изоляции класса F (используемой в соответствии с классом В) и встроенных датчиков температуры, двигатели отличным образом подходят для работы с преобразователями частоты. Различные опции преобразователя частоты 8200 motec расширяют количество возможных функций и область потенциальных применений. С пределами мощности 0.12 до 7.5 кВт, встроенный преобразователь частоты 8200 motec подходит для большего количества децентрализованных приводных решений.

Установка параметров, обеспечение работы диагностики могут быть осуществлены либо непосредственно через преобразователь, либо через периферийную управляющую сеть. Это позволяет существенно сократить время на монтажные, пуско-наладочные и ремонтные работы.



G-motion | servo

Это инновационные мотор-редукторы, которые в сочетании с сервопреобразователями Lenze, обеспечивают высокий уровень по динамике, точности позиционирования и помехоустойчивости. Это динамичные мотор-редукторы G-motion.

Мотор-редукторы возможны в следующих вариантах:

- ▶ Цилиндрические мотор-редукторы
- ▶ Насадные цилиндрические мотор-редукторы
- ▶ Конические мотор-редукторы
- ▶ Цилиндрическо-конические мотор-редукторы
- ▶ Цилиндрическо-червячные мотор-редукторы
- ▶ Планетарные сервомотор-редукторы

Lenze предлагает высокие уровни функциональных возможностей, совместимые со многими промышленными стандартами. Малый шаг передаточных чисел редукторов позволяет Вам сделать выбор для Вашей приводной задачи более точным.

Сервомотор-редукторы поставляются с пределами мощности от 0.25...до 20.3 кВт.



Вместе с серводвигателями Lenze, данные мотор-редукторы предлагают совершенную приводную комбинацию с превосходными динамическими характеристиками.

- ▶ Пределы мощности синхронных серводвигателей: 0,25 ... 10 кВт
- ▶ Пределы мощности асинхронных серводвигателей: 0,8 ... 20,3 кВт



Регулирование скорости с помощью механических вариаторов

Два типа приводов Lenze с механически изменяемой скоростью Simlabeled и Disco весьма успешно применяются во многих приводных задачах. Многие годы они обеспечивают надежную непрерывную работу оборудования. Комбинация испытанных и проверенных планетарных (дисковых) и ременных вариаторов с модульной концепцией редукторов G-motion обеспечивает оптимальную адаптацию к производству, основанному на классическом механическом подходе.

Ременные вариаторы Simlabeled

Одним из главных преимуществ этих прочных и универсальных ременных вариаторов является компактное исполнение. При широких пределах мощности от 0.25 до 45 кВт и при глубине регулирования 1:6 вариаторы Simlabeled могут быть успешно и с большой выгодой использованы в различных приложениях.

Основные преимущества вариаторов Simlabeled заключается в том, что они не требуют обслуживания в течении долгого периода работоспособности, а также имеют самоцентрирующий механизм за счет симметричной компенсации люфта. Кроме

этого, они обладают плавным ходом и большой поверхностью для передачи момента. Все функциональные части сделаны из коррозионно-стойких материалов, что позволяет использовать Simlabeled в тяжелых условиях окружающей среды.

Вариаторы Disco

Вариаторы Disco были успешно проверены и испытаны Lenze в течение многих лет. Они представляют ряд регулируемых приводов с переменной скоростью, которые в сочетании с планетарным принципом основаны на фрикционном типе соединения. В программе поставок восемь различных типоразмеров, так что Вы можете подобрать подходящий привод для выбранного диапазона скоростей. Вариаторы Disco выпускаются в пределах мощности от 0.25 до 7.5 кВт, с диагональю регулирования 1:6. Принципы распределения внутренней энергии внутри вариаторов позволяют уменьшить размеры при сохранении передаваемой мощности, низкого уровня шумов и плавных ходовых характеристик.



Монорельсовые подвесные конвейеры (EHV-системы) используются во многих областях обработки материалов на фабрике и создают гибкое и эффективное средство транспортирования, особенно в автомобильной промышленности. Вместе с децентрализованными устройствами управления движением, они формируют законченное решение для различных применений. <

С EHV-мотор-редукторами и с децентрализованными устройствами управления движением, Lenze предлагает законченную систему приводов для монорельсовых подвесных конвейеров. Компоненты.

С их компактными размерами и высокой радиальной нагрузочной способностью, EHV-мотор-редукторы Lenze хорошо подходят для монорельсовых подвесных конвейеров.

- ▶ Момент вращения до 900 Nm
- ▶ Радиальная нагрузка до 36000 N
- ▶ Механическая разделительная муфта для снятия момента вращения.
- ▶ Коническая зубчатая передача с высокой степенью эффективности.
- ▶ компактное исполнение редукторов универсальные возможности встраивания конструкции ходового механизма посредством присоединения фланца и резьбового отверстия с внутренней стороны редуктора

- ▶ регулирование уровня шума посредством зубчатой передачи ребристого чугуна корпуса
- ▶ плавность работы привода сбалансированное децентрализованное управление двигателя со возможностью автоматизированной работы

Разнообразные возможности применения

EHV-моторы-редукторы соответствуют требованиям директивы VDI 3 643 (C1 норма). В мотор-редукторах содержится надежная механическая разъединительная муфта, которая приостанавливает передачу момента между выходным валом и приводным валом двигателя. Таким образом, ходовой механизм при необходимости можно вращать вручную.

Способы монтажа В случае ремонта возможен быстрый демонтаж привода без удаления ходового колеса. Это сокращает время простоя оборудования и тем самым издержки .



G-motion | Легкий выбор привода

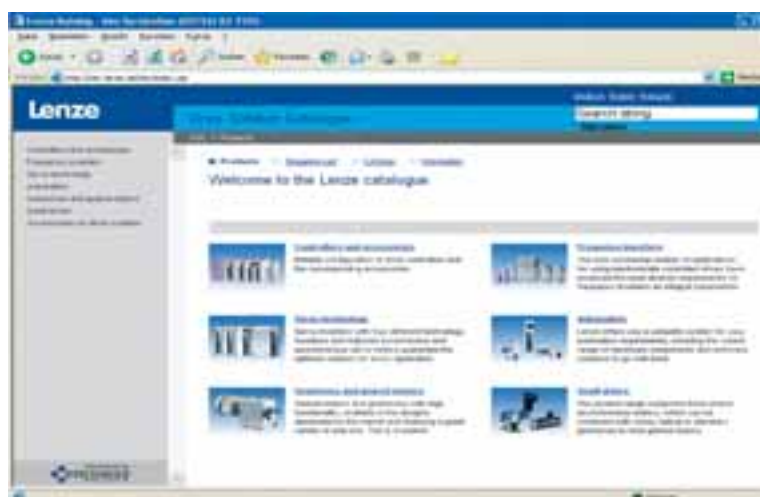
В каталогах Lenze Вы можете найти целый ряд приводных комбинаций- все это позволяет решить многие технические задачи.

Электронный каталог Drive Solution Catalogue (DSC) позволяет сделать правильный выбор по различным параметрам: мощность, число оборотов, момент вращения.

Фильтры поиска помогают ограничивать рациональное количество указанных решений .

Управление системой выполняется с помощью рабочей версии Microsoft - Windows - 2000 или Windows - XP.

После того, как Вы выбрали тип привода, можно выбирать в каталоге "3D-CADman" : 2-мерные или 3-мерные чертежи



Очень важно | знать наши принципы



“Наши клиенты всегда первые. Удовлетворение запросов клиента - наша цель. Размышляя о том, как мы можем оказать значимое содействие нашему клиенту, мы сможем повысить производительность через повышение надежности.”



“Мы - глобальная компания. В любой стране мира мы готовы решить Ваши задачи.”



“Мы обеспечим Вас в точном соответствии с Вашими потребностями – совершенными и скоординированными устройствами и техническими решениями с нужными функциями для Ваших машин и оборудования. Так мы понимаем “качество”.”



“Мы действуем в соответствии с Вашими целями и стремимся к долгосрочному партнерству выгодному для обеих сторон. Наша компетентная поддержка и консультации позволяют обеспечить вас оптимальными решениями Ваших проблем. Мы всегда работаем для Вас и можем предложить помощь во всех ключевых процессах.”



Вы можете положиться на наше обслуживание. Советы эксперта возможны 24 часа в сутки, 365 дней в году, в более чем 30 странах через наш международный телефон “горячей линии” : 008000 24 Hours (008000 2446877).